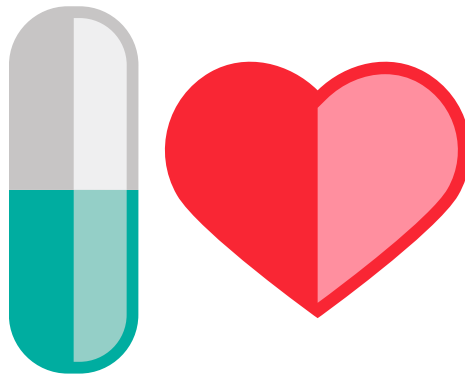


CURE & CARE

QUALITY OF LIFE



Cure & Care

Quality of life

De levensverwachting van mensen stijgt de komende decennia, de vergrijzing neemt toe en daarmee de ziektelast. Demografische veranderingen en de toename van het aantal mensen met een chronische ziekte noodzaken een herinrichting van de maatschappij. Het huidige systeem van gezondheidszorg is niet meer betaalbaar en van burgers wordt verwacht dat zij zorgtaken op zich nemen. Tegelijkertijd wil een groeiende groep consumenten zelf de regie voeren over hun gezondheid en manier van leven. De inzet van technologie en ICT, zorgtechnologie als domotica, digitale beeldcommunicatie, tools voor zelfmanagement en andere eHealth toepassingen maken dat mogelijk.

Door de eeuwen heen heeft de wetenschap een enorme hoeveelheid kennis vergaard over het bestrijden en voorkomen van ziekten, niet alleen door het belang van goede voeding en een gezonde leefomgeving te benadrukken, maar ook door de ontwikkeling van hoogwaardige technologische producten. Ontwerpers zijn altijd nauw bij dat proces betrokken geweest. Nederland is op wereldschaal één van de koplopers in de ontwikkeling van de verbinding tussen (top)technologie en innovatief productdesign. Juist voor Taiwan dat voor dezelfde maatschappelijke opgave staat als Nederland, is de expositie Cure & Care zeer relevant.

Cure & Care laat zien hoe trends en innovatieve ontwerpen, concepten, producten en diensten bijdragen aan de oplossing van de maatschappelijke opgaven waar zowel Nederland als Taiwan voor staan. De expositie geeft inzicht in de belangrijke bijdrage die design, toegepaste games, apps, 3D-prints en robots leveren in de oplossing van actuele vraagstukken. De expositie geeft een goed beeld van de producten en diensten die in Nederland worden ontwikkeld om het leven te verlengen en de kwaliteit ervan te verbeteren. Cure & Care gaat daarbij niet alleen uit van technologische oplossingen, maar besteedt ook nadrukkelijk aandacht aan welzijn en innovatieve zorg.

De expositie is opgebouwd rond de thema's: Mother and Child, Healthy Apps, Hospital Interventions, The Sensing Self, Supportive Tools, Food for health, Ambient assisted living for elderly, Ageing with self-esteem, Serious Gaming and Exercising, The Inner body, Smart Diagnosis and Awareness.

De expositie maakt deel uit van een uitgebreid programma dat Nederlandse en Taiwanese bedrijven en kennisinstellingen op gebied van gezondheid, technologie en design wil samenbrengen. Dit programma wordt vanuit Nederland uitgevoerd door Brainport International Desk en mogelijk gemaakt door de Gemeente Eindhoven en Brainport Development i.s.m. het bedrijfsleven.

De expositie is samengesteld door curatoren Peter Portheine, directeur en programmamanager van Slimmer Leven 2020, Simone de Waart, ontwerper en creatief directeur van Material Sense en docent aan de Technische Universiteit Eindhoven, faculteit Industrial Design en Lilian van Stekelenburg, ontwerper en creatief directeur van Lily66 en programmamanager van het Eindhoven-Taiwan Design programma.

Brainport Development is een breed samenwerkingsverband van overheid, kennisinstellingen en bedrijven met als gezamenlijk doel het stimuleren en verbinden van initiatieven die de (inter)nationale uitstraling van de regio versterken op het gebied van toptechnologie en design.

Deelnemende exposanten:

Alessia Cadamuro	Alice van Beukering	Anke Verstappen
Anne Spaa	Atus BV, Babybloom	Barbara Wajda
Bart Eysink-Smeets	Borre Akkersdijk	Chloé Rutzerveld
Cumi Oda	Debbie Hovens	Delphi Bioscience
Denovo Design	Diaderma	Eurocom Group
Eva de Laat	The Geranium Groupies	Hester Anderiessen
Inge Kuipers	Janne Kollenburg	Jan van der Asdonk
Jeroen BLOm	Jessica Apeldoorn	prof.dr.ir. J.M.J. den Toonder
Julia Veldhuijzen van Zanten	Lotte van Wulfften Palthe	Karina van Heck
Louise Knoppert	Marije Willemsen	Martijn ten Bhömer
Martijn Peeters	Martijn van den Broeck	Melchior van Voorden
Misha Croes	Mextal	Mickael Boulay
Marijke Timmerman	Mibida	NANO Supermarket
dr.ir. N.A.W. van Riel	NEMO Healthcare	Olivier Blanson Henkemans (TNO)
Paula van Dommelen (TNO)	Qvita	Renee Scheepers
Robot Rose BV	Roel Deden	Sibrecht Bouwstra
SkinVision	Smart Homes	Soroka Grievink
Victor Donker	Studio Siem & Pabon	Tay Tze Yu
Tech United	VanBerlo	Veronica Ranner
Vitalis	Ward van der Houwen	Yoni Lefevre

Website (online vanaf november 30) met uitleg en foto's van alle deelnemende ontwerpen.

<http://www.eindhoven-taiwan.com/cure-care-exhibition>

De expositie Cure & Care is te zien van 23 december tot en met 8 maart in het Taiwan Design Museum.

Taiwan Design Museum
No. 133, Guangfu S. Rd.
Xinyi Dist. Taipei City 110 Taiwan (R.O.C.)

Openingstijden:

Dinsdag t/m zondag, 9.30 a.m. tot 5.30 p.m.

's maandags gesloten

Voor meer informatie of persfoto's kunt u contact opnemen met:

Lilian van Stekelenburg

06-4124 0381

lilian@lily66.com



